



Vom Idealbild zur Realität: Gleiche deinen Kunden Avatar mit realen Daten ab



Sobald du deinen idealen Kunden Avatar erstellt hast, ist es wichtig, ihn mit der realen Welt abzugleichen und sicherzustellen, dass er tatsächlich repräsentativ für deine Zielgruppe ist.

In diesem Dokument habe ich dir einige Methoden zusammengestellt, mit denen du deinen Avatar mit der Realität abgleichen kannst, und so sicherstellst, dass du die richtige Zielgruppe ansprichst.

Dies ist der letzte Schritt deiner Zielgruppen-Definierungs-Reise.

Ich wünsche dir viel Spaß dabei!



1. Direkte Kundenbefragungen

- **Umfragen und Interviews:** Führe Umfragen oder persönliche Interviews mit aktuellen Kunden oder potenziellen Zielgruppenmitgliedern durch. Frage gezielt nach ihren Bedürfnissen, Herausforderungen, Interessen und Kaufgewohnheiten.
- **Feedback einholen:** Frage nach ihrer Meinung zu deinem Angebot und finde heraus, ob es wirklich ihre spezifischen Bedürfnisse erfüllt. Nutze ihr Feedback, um zu überprüfen, ob der Avatar deinen aktuellen Kunden ähnelt oder angepasst werden sollte.

2. Datenanalyse der bestehenden Kundenbasis

- **Demografische und verhaltensbasierte Daten analysieren:** Nutze die Daten, die du von bestehenden Kunden gesammelt hast (z. B. Alter, Geschlecht, Wohnort, Kaufgewohnheiten), um festzustellen, ob sie mit deinem Avatar übereinstimmen.
- **Kaufhistorie und -verhalten untersuchen:** Analysiere das Kaufverhalten bestehender Kunden, um herauszufinden, welche Produkte/Dienstleistungen sie bevorzugen, wie häufig sie kaufen und wie sie auf verschiedene Marketingmaßnahmen reagieren.

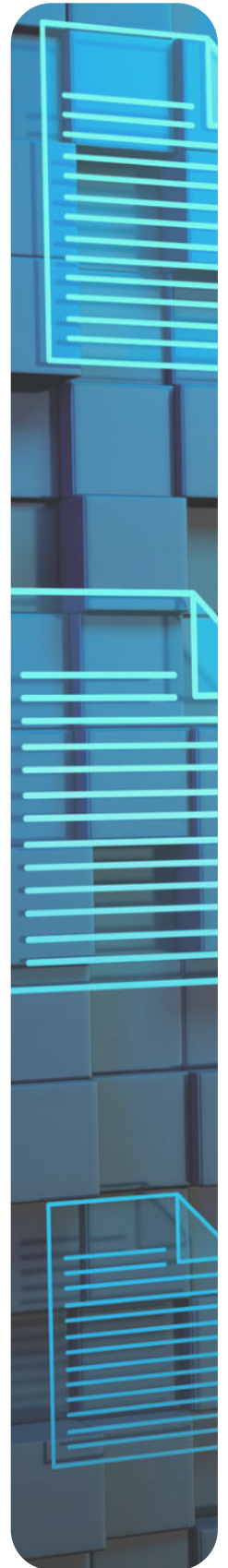


3. Social Media und Online-Communities beobachten

- **Social Listening:** Verfolge die Aktivitäten deiner Zielgruppe in sozialen Netzwerken und Online-Communities, in denen sie sich aufhält. Achte auf Diskussionen, Fragen und Trends, um besser zu verstehen, was sie bewegt und interessiert.
- **Follower-Analyse:** Untersuche die Profile und Interaktionen deiner Follower und stelle fest, ob sie deinem idealen Kunden Avatar entsprechen.

4. A/B-Tests und gezielte Kampagnen

- **Anzeigentests:** Erstelle verschiedene Anzeigenkampagnen, die auf bestimmte Merkmale deines Avatars zugeschnitten sind. Überprüfe, welche Kampagnen am besten performen, und vergleiche die Profile der Personen, die auf die Anzeigen reagieren, mit deinem Kunden Avatar.
- **Segmentierte Kampagnen:** Richte Marketingkampagnen gezielt an verschiedene Kundengruppen und analysiere die Ergebnisse, um herauszufinden, welche Gruppe am besten auf dein Angebot anspricht.





5. Kundengespräche im Sales- oder Support-Bereich

- **Feedback vom Verkaufsteam:** Falls du ein Verkaufsteam hast, hole dir deren Feedback ein. Sie haben oft direkten Kontakt zu Kunden und können dir wertvolle Einblicke geben, ob die Kundenprofile dem Avatar entsprechen.
- **Support-Interaktionen analysieren:** Die Art der Fragen oder Probleme, die Kunden im Support ansprechen, kann Hinweise darauf geben, ob dein Angebot auf die realen Bedürfnisse und Herausforderungen der Zielgruppe abgestimmt ist.

6. Kundenbewertungen und Testimonials analysieren

- **Bewertungen und Testimonials:** Untersuche Bewertungen und Erfahrungsberichte auf deiner Website, sozialen Medien oder Drittanbieterplattformen. Sie zeigen, was Kunden an deinem Produkt schätzen, wo sie Verbesserungsbedarf sehen und ob der Avatar mit den tatsächlichen Kunden übereinstimmt.
- **Schlüsselthemen identifizieren:** Achte auf wiederkehrende Themen und Kommentare, um die tatsächlichen Motivationen und Wünsche deiner Kunden besser zu verstehen.



7. Erweiterte Marktforschung

- **Branchenberichte und Studien:** Nutze Berichte und Studien, die speziell auf deine Branche und Zielgruppe zugeschnitten sind. Diese helfen dir, Trends und Veränderungen in deiner Zielgruppe zu erkennen und eventuell deinen Avatar zu aktualisieren.
- **Konkurrenten beobachten:** Analysiere die Zielgruppe und Marketingansätze deiner Konkurrenten. Achte darauf, wie sie ihre Kunden ansprechen und ob deren Zielgruppen deinem Avatar ähneln.

8. Dynamische Anpassung des Avatars

- **Laufende Überprüfung und Anpassung:** Dein Kunden Avatar sollte kein statisches Dokument sein. Aktualisiere und verfeinere ihn regelmäßig, basierend auf den neuen Erkenntnissen aus den oben genannten Maßnahmen.
- **Testen und Lernen:** Implementiere kleine Änderungen im Marketing und Vertrieb und sieh dir die Ergebnisse an. Nutze diese als Feedback-Schleife, um deinen Avatar weiter zu schärfen.



9. Datenanalyse der demographischen Daten deines Wohnortes, deiner Region oder deines Landes

Diese Daten verschaffen dir einen allgemeinen Überblick, der besonders in der Start-Up Phase hilfreich sein kann. Demografische Daten deines Wohnortes, deiner Region oder deines Landes können auf verschiedene Weise eingeholt werden, oft sogar kostenlos. Hier sind einige der effektivsten Methoden und Quellen:

9.1. Statistische Bundes- und Landesämter

- **Destatis (Statistisches Bundesamt):** Das Statistische Bundesamt bietet umfassende Daten zu Bevölkerung, Wirtschaft, Arbeitsmarkt und vielen weiteren Bereichen für Deutschland. Unter [destatis.de](https://www.destatis.de) kannst du gezielt nach regionalen oder nationalen demografischen Daten suchen.
- **Landesstatistikämter:** Jedes Bundesland hat ein eigenes Statistikamt (z.B. Statistisches Landesamt Sachsen für Sachsen). Diese Ämter bieten oft detailliertere Informationen auf regionaler Ebene, die Destatis möglicherweise nicht abdeckt.

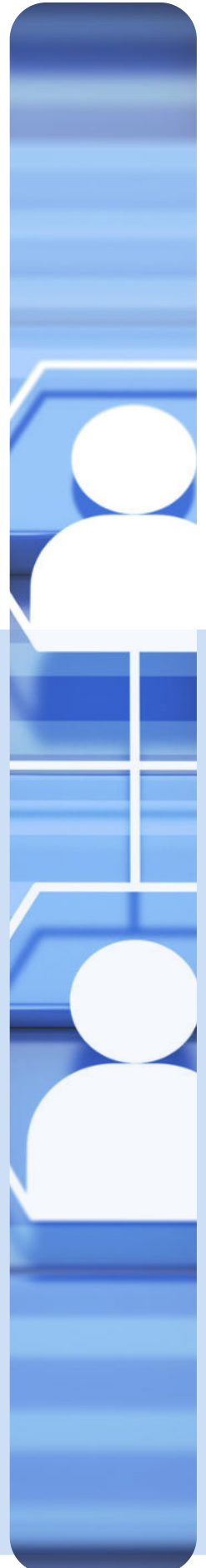


9.2. Stadtverwaltungen und regionale Behörden

- **Stadtverwaltungen und Landratsämter** bieten oft lokale Statistiken an, z.B. zu Bevölkerung, Altersverteilung, Haushaltsgrößen und Einkommen. Viele dieser Informationen sind auf den Websites der Städte kostenlos verfügbar oder in jährlichen Berichten zur Stadtentwicklung enthalten.
- **Regionales Einwohnermeldeamt:** Hier erhältst du oft Daten zur Altersstruktur, Haushaltszusammensetzung und Geburten- oder Sterberaten der lokalen Bevölkerung.

9.3. Online-Datenbanken und Portale

- **Regionalstatistik:** Unter regionalstatistik.de bietet das Statistische Bundesamt interaktive Karten und Datenbanken, mit denen du gezielt nach demografischen Daten auf regionaler Ebene suchen kannst.
- **Eurostat:** Wenn du Daten auf europäischer Ebene benötigst, bietet Eurostat (das Statistikportal der EU) umfassende Informationen zu Bevölkerung, Wirtschaft, Bildung und mehr für alle EU-Länder.
- **Zensus-Datenbank:** Die Daten des Zensus, der regelmäßig durchgeführt wird, sind in der Zensus-Datenbank abrufbar und enthalten Informationen zu Bevölkerung, Haushalten, Bildung und vielem mehr auf verschiedenen Ebenen (bundesweit, regional, lokal).





9.4. Umfrage- und Datenplattformen

- **Statista:** Diese Plattform bietet eine große Auswahl an Statistiken, darunter auch demografische Daten. Für viele Daten ist jedoch ein Abo erforderlich, einige sind aber auch kostenlos verfügbar.
- **Mikrozensus:** Der Mikrozensus wird jährlich vom Statistischen Bundesamt erhoben und enthält umfangreiche Daten zur sozialen und wirtschaftlichen Lage der Bevölkerung.

9.5. Forschungsinstitute und Universitäten

- Viele Universitäten und Forschungsinstitute veröffentlichen Berichte und Studien, die auf umfassenden Daten basieren. Sie bieten oft detaillierte Analysen zu sozialen, wirtschaftlichen und demografischen Trends. Beispiele sind das **Institut für Arbeitsmarkt- und Berufsforschung (IAB)** oder das **Deutsche Institut für Wirtschaftsforschung (DIW)**.



9.6. GIS-Systeme und Kartendienste

- **ArcGIS und QGIS:** Diese Geoinformationssysteme (GIS) bieten Zugang zu vielen Datensätzen, die demografische Daten auf Karten darstellen. Häufig sind diese Daten kostenlos nutzbar, und du kannst gezielt nach regionalen oder lokalen Informationen suchen.
- **Google Maps und OpenStreetMap:** Über bestimmte Layers und Erweiterungen kann man in diesen Karten auch statistische und demografische Daten anzeigen, die zur Region passen.

9.7. Lokale Bibliotheken und öffentliche Archive

- Viele Bibliotheken, insbesondere Stadt- und Universitätsbibliotheken, führen Archive mit Berichten und Statistiken zur lokalen Bevölkerung. Diese können oft kostenlos eingesehen oder gegen eine geringe Gebühr ausgeliehen werden.

